

Trento 6 -14 novembre 2019

**L'interesse generale della comunità
è nella nostra natura**

SEMINARIO

Mercoledì 6 novembre
10.00 | 13.00

Ore 13.00 light lunch

Tra persona e comunità

Consolida, via Rienza 14

Valutazione di impatto, bilancio sociale, rilevazione della soddisfazione di utenti e di lavoratori svantaggiati hanno senso se diventano nuovi strumenti – per le imprese sociali e le istituzioni - per costruire politiche e servizi di welfare capaci di mantenere in equilibrio il benessere individuale delle singole persone e l'interesse generale della comunità. Una riflessione sull'esperienza concreta del sistema della cooperazione sociale di Consolida a partire dai dati raccolti e analizzati da Euricse con il modello ImpAct.

Serenella Cipriani, presidente Consolida

Sara Depedri, ricercatrice Euricse

Alessandro Ceschi, direttore generale Federazione Trentina della Cooperazione

Mario Tonina, assessore all'Urbanistica, Ambiente e Cooperazione e vicepresidente della Provincia autonoma di Trento

In collaborazione con: Euricse e Federazione Trentina della Cooperazione



SEMINARIO

Giovedì 7 novembre
9.30 | 13.00

**Modelli di inserimento lavorativo in Trentino. Agenzia del Lavoro e Cooperazione sociale b
in dialogo su criticità e prospettive**

Consolida, via Rienza 14

Partecipazione su invito

In Trentino è in corso una riflessione complessiva sugli strumenti per l'inserimento lavorativo; appare quindi utile, anche in vista dell'elaborazione del nuovo Piano delle Politiche attive del lavoro, focalizzare l'attenzione sull'intervento 18 per cogliere i significati che ha avuto nel tempo e farne emergere il ruolo anche per il futuro.

Il ruolo dell'intervento 18 nello sviluppo dell'inserimento lavorativo ed elementi di visione

Giacomo Libardi, vicepresidente Consolida

Giusi Valenti, responsabile Area Lavoro Consolida

L'intervento 18 nel Piano delle Politiche attive del lavoro

Renata Magnago, responsabile Ufficio Inserimento lavorativo soggetti svantaggiati Agenzia del Lavoro

Testimonianze ed esperienze

Attori coinvolti nel processo di inserimento lavorativo

Commenti e conclusioni

Conduce: **Riccardo Salomone**, presidente Agenzia del Lavoro

In collaborazione con: Agenzia del Lavoro



SEMINARIO

Venerdì 8 novembre
16.30

Ore 18.00 aperitivo

Est&tika: comunicare la disabilità

Consolida, Via Rienza 14

Studi e ricerche internazionali dimostrano che spesso l'esclusione delle persone con disabilità non è determinata dalla menomazione in quanto tale, ma dallo sguardo che possiamo su di loro, a livello individuale e collettivo. Dal confronto di un gruppo interdisciplinare (persone con disabilità, genitori, operatori del sociale e professionisti della comunicazione) nasce una proposta per una narrazione rispettosa dei diritti delle persone con disabilità e soprattutto un invito ad un impegno di responsabilità condivisa.

Introducono:

Francesca Gennai, vicepresidente Consolida

Mauro Keller, presidente Ordine dei Giornalisti

Stefania Segnana, assessore alla Salute, Politiche Sociali, Disabilità e Famiglia*

Dalla Convenzione Onu dei diritti delle persone con disabilità al confronto multidisciplinare

Silvia De Vogli, responsabile Comunicazione e Cultura Consolida

Non è così _ manifesto

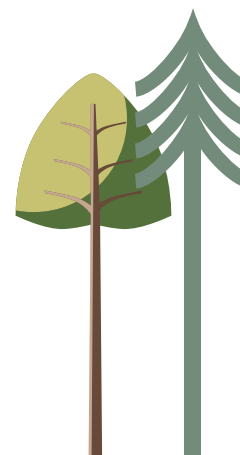
Gruppo Est&tika

Dal fare al dire: un metodo di lavoro partecipativo e pragmatico

Michele Marangi, docente Università Cattolica di Milano

In collaborazione con: Ordine dei Giornalisti, Assostampa e Fondazione Franco Demarchi

Con il sostegno di: Provincia autonoma di Trento



* invitata

CONVEGNO
Sabato 9 novembre
9.30 | 13.00

L'abitare inclusivo

MUSE, Corso del Lavoro e della Scienza 3

A partire dagli esiti dei progetti sperimentali realizzati dalle cooperative sociali del Gruppo Abitare il futuro in diverse parti del Trentino, si apre un confronto sui nuovi scenari per la piena inclusione e realizzazione delle persone con disabilità.

Saluti: **Samuela Caliori**, responsabile Area programmi Muse

La rendicontazione di due anni di lavoro

Lorenzo Spettoli, responsabile progettazione e sviluppo Area Educazione e Cura Consolida

etika: oltre la responsabilità sociale d'impresa per lo sviluppo del territorio

Romano Stefani, direttore commerciale Dolomiti Energia

Il processo per un nuovo modello di servizio per un abitare inclusivo

Paolo Fontana, responsabile formazione Euricse

Prassi e strumenti per l'accompagnamento alla vita autonoma

Alessia Franch, psicologa e psicoterapeuta

Chiara Traniello, psicologa e mediatrice familiare

Lezione appresa e nuove piste di lavoro

Gruppo Abitare il futuro

Conclusioni: **Stefania Segnana**, assessore alla Salute, Politiche Sociali, Disabilità e Famiglia *

Conduce: **Francesca Gennai**, vicepresidente Consolida

In collaborazione con: MUSE - Museo delle Scienze di Trento

Con il sostegno di: Provincia autonoma di Trento

Visite guidate 14.30 | 15.30

Scoprire il Muse accompagnati dal pilot del museo e da una persona con disabilità formata per fare la guida.

Prenotazioni presso le cooperative sociali di Abitare il futuro oppure direttamente al convegno.



SEMINARIO
Martedì 12 novembre
9.30 | 13.00

Filantropia strategica

Consolida, via Rienza 14

A fronte di un generalizzato impoverimento sociale ed economico, gli enti filantropici si stanno affermando come attivatori di capitale sociale e catalizzatori di cambiamento anche attraverso nuove sinergie con le altre organizzazioni del Terzo Settore. Quali sono le possibili strategie per fare la differenza sul territorio? Possono fare tutto da soli?

Introduce: **Serenella Cipriani**, presidente Consolida

Filippo Manfredi, direttore Fondazione Caritro

Rita Ruffoli, direttrice Fondazione San Zeno

Filippo Petrolati, direttore Fondazione di Comunità Milano

Conduce: **Gianluca Salvatori**, amministratore delegato Euricse

In collaborazione con: Fondazione Caritro

PRESENTAZIONE LIBRO
Giovedì 14 novembre
17.00

Dialoghi sull'educare

Sala Falconetto, Palazzo Geremia, via Belenzani 20

Un libro nato in occasione dei dieci anni di EDUCA, diventa occasione per ripercorrere i temi affrontati nelle varie edizioni del festival ponendo a filosofi, sociologi, medici, psicoterapeuti dell'età evolutiva, esperti di neurosviluppo, operatori alcuni degli interrogativi che genitori, insegnanti e educatori non smettono mai di porsi.

Introduce: **Mirko Bisesti**, assessore all'Istruzione, Università e Cultura

Libertà e Regole

Alberto Pellai, medico, psicoterapeuta dell'età evolutiva

Educare in condizioni di fragilità

Paola Venuti, direttrice del Dipartimento di Psicologia e Scienze Cognitive dell'Università di Trento

Conducono:

Francesca Gennai, vicepresidente Consolida

Silvia De Vogli, responsabile Comunicazione e Cultura Consolida

In collaborazione con: Provincia autonoma di Trento, Università degli Studi di Trento e Comune di Rovereto e gli altri partner di EDUCA



* invitata

info e programma
0461 235723
consolida@consolida.it
www.consolida.it

